

LOS NIÑOS Y NIÑAS DE LA SELVA DE ESMERALDAS

2º CICLO DE PRIMARIA



Entre Pueblos

1.- ¿Qué sabes de la selva?

Ya sabes que en la selva de Esmeraldas viven muchas especies de árboles y animales. La mayoría son desconocidas para nosotros.

Localiza en la sopa de letras el nombre de cuatro árboles y cuatro animales de la selva.

C	H	A	L	V	I	A	N	D	E
X	M	R	L	E	Z	P	I	R	T
A	O	M	E	W	L	A	R	O	C
G	U	A	Y	A	C	A	N	U	H
C	I	D	O	M	E	T	S	L	A
O	T	I	G	R	I	L	L	O	N
N	E	L	I	Ñ	B	A	Z	X	U
G	O	L	K	I	A	G	U	O	L
A	R	O	W	F	H	B	E	T	A

2.- Adivina, adivinanza...



Mide más de treinta metros, alto como un rascacielos. Es el vigía de la selva, casi, casi, llega al cielo. ¿Qué es? _____



Cría sus frutos tan alto que no los coges de un salto. ¿Qué es? _____



Los niños lo buscan entre la espesura. Para defenderse lleva una armadura. ¿Qué es? _____



Hace su casa en la tierra. Muy finita de cintura. Si te sientas sobre ella te deja una picadura. ¿Qué es? _____

3.- Los espíritus de la selva

Las personas que viven en Esmeraldas creen que la selva está habitada por numerosos espíritus; ya conoces alguno de ellos. Relaciona cada personaje con sus características.



El Hombre de la Selva

La Tunda

Es apestosa
Te lleva al "más allá"
Ayuda a los animales
Tiene una pata de palo
Tiene un pájaro que le ayoluda
Sólo deja cazar lo necesario para comer.



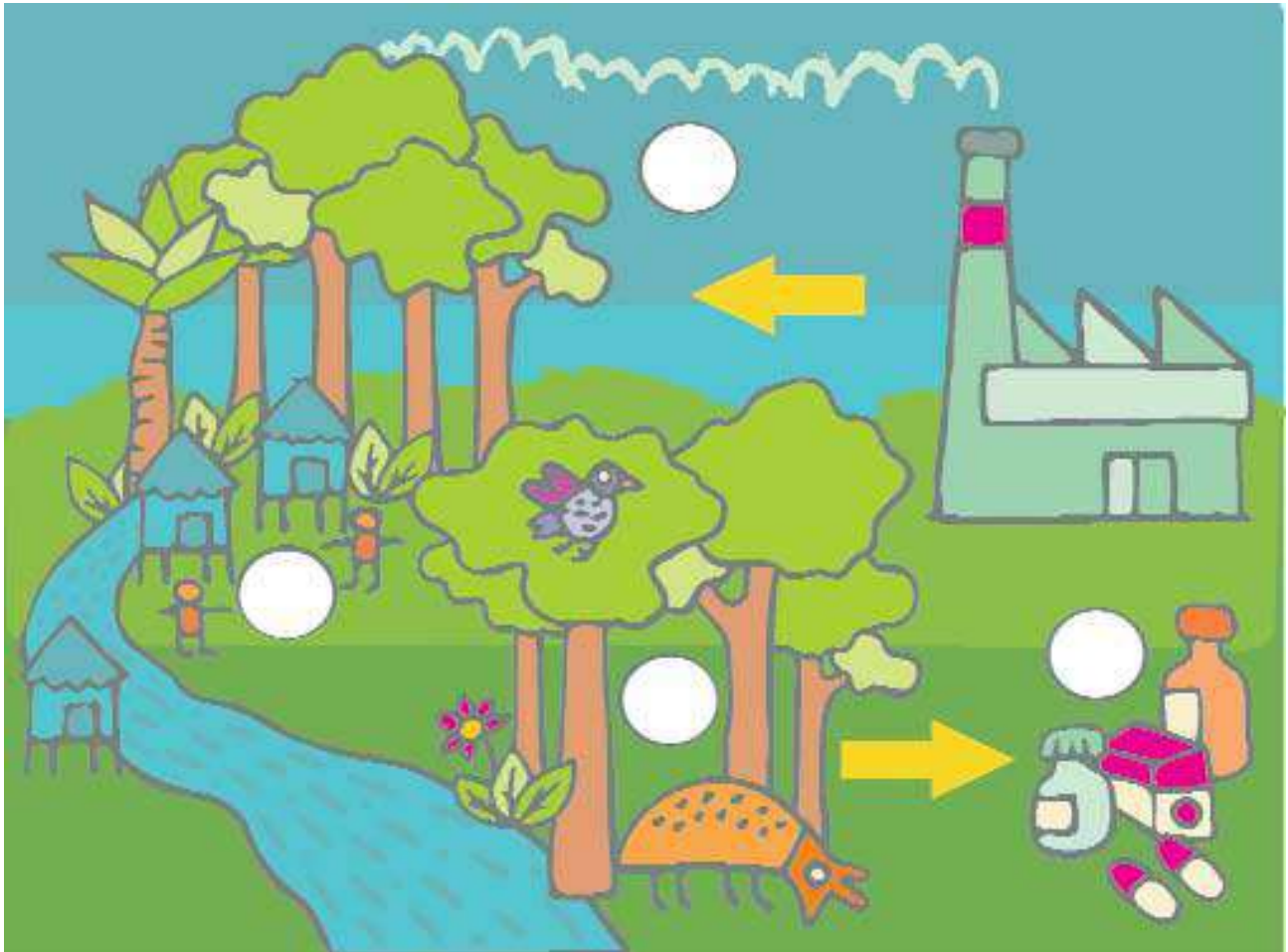
¿Qué personaje te parece más beneficioso para la selva? _____

1 ¿Por qué? _____

4.- La selva no debe desaparecer

En este dibujo aparecen representadas algunas de las razones por las que es importante conservar las selvas.

Relaciona las ideas que aparecen debajo con la parte del dibujo que le corresponda.



- 1.- En las selvas viven numerosas especies de animales y plantas que no deben desaparecer.
- 2.- Los árboles de la selva absorben gases contaminantes, como el dióxido de carbono, y desprenden oxígeno y vapor de agua, por lo que contribuyen a purificar el ambiente.
- 3.- Muchas comunidades indígenas viven de los recursos que les proporciona el bosque. Si la selva desaparece ponemos en peligro la vida de esas personas.
- 4.- Muchas de las medicinas que consumimos tienen su origen en plantas que sólo se pueden encontrar en las selvas tropicales.

5.- La selva herida

Las empresas madereras talan grandes extensiones de selva. Cortan árboles grandes y pequeños, sin tomar ninguna medida de reforestación.

Cada segundo se destruye en el mundo una superficie de selva similar a un campo de fútbol.



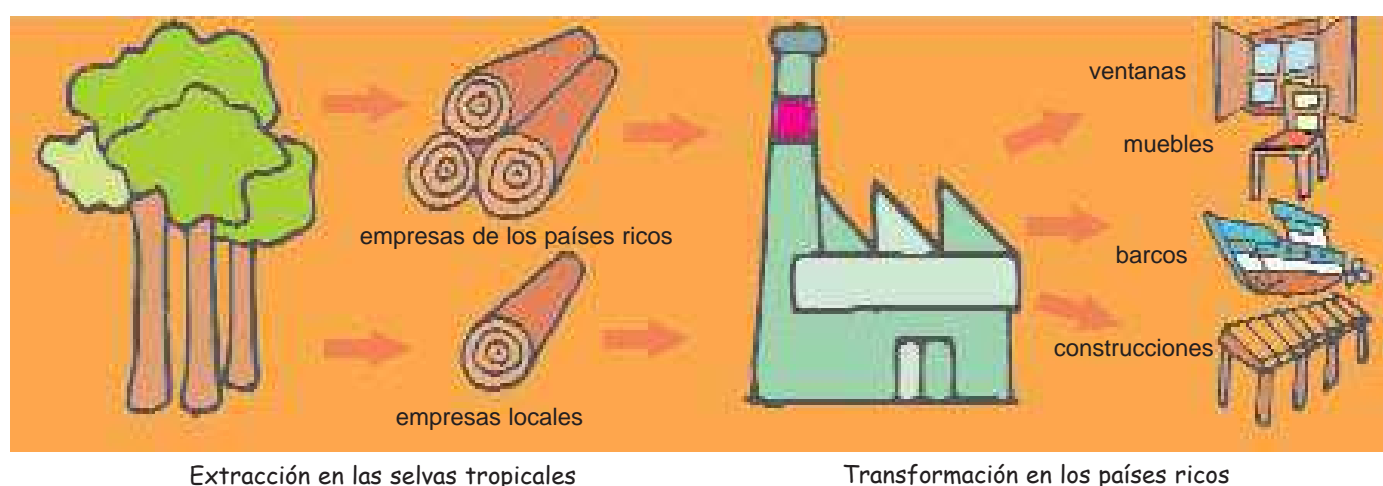
¿Qué podemos hacer?

Entre estas medidas, marca con una cruz las que te parezcan adecuadas para contribuir a salvar las selvas del mundo.

- Restaurar muebles antiguos para ser utilizados de nuevo.
- Exigir que por cada árbol talado se planten otros de la misma especie.
- Comprar en tiendas especializadas en muebles fabricados con maderas de las selvas.
- Utilizar tableros con madera aglomerada, fabricados con residuos de viruta.
- Comprar muebles de madera de pino obtenida en plantaciones controladas en las que se vayan reponiendo los árboles cortados.
- Solicitar que todos los productos elaborados con madera lleven una etiqueta señalando su procedencia, para poder identificar y rechazar aquellos que son originarios de selvas en peligro.

6.- ¿Quién se beneficia de las maderas de la selva?

A ver si eres capaz de explicar este esquema...



La venta de madera en troncos es la que deja menores beneficios. En cambio, los productos elaborados con maderas tropicales tienen un alto precio. Sólo la décima parte de los beneficios originados por las maderas tropicales revierten en los países productores.

7.- También en España, los bosques pierden calidad

Piensa en los bosques que conoces. Por medio de líneas, relaciona cada ecosistema con sus características.

- Variedad de árboles
- Árboles de una sola especie.
- Abundancia de animales.
- Frutos y bayas.
- Escasez de plantas.
- Variedad de plantas.
- Escasez de animales.
- Erosión del suelo.



Bosque autóctono gallego.
Un ecosistema complejo y diverso.



Plantaciones de eucaliptos.
Un ecosistema simple y pobre en especies.

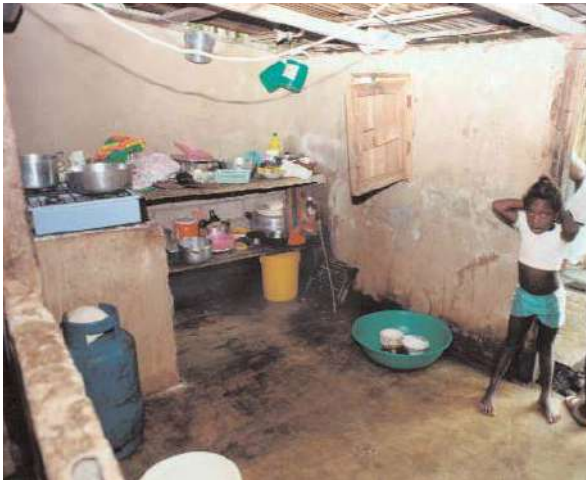
8.- Las "R" fantásticas

¿Sabrías decir a qué se refiere cada una? Coloréalas.



TODAS LAS PERSONAS TIENEN LOS MISMOS DERECHOS,
PERO... ¿SE CÚMPLEN?

Panel 7



Martina vive en San Javier.
Esta es la cocina de su casa.



Todos los días llenan un barril con el
agua que los hermanos de Martina suben
del río.

1.- La casa de Martina

Piensa en la cocina de tu casa. Haz una lista
con los elementos que hay en ella: electro-
domésticos, instalaciones (agua, electrici-
dad...), muebles, etc, y que Martina no
tiene en la suya.



Si pudieras hacer un regalo a la familia de Martina, ¿qué escogerías? ¿Qué piensas que
es lo que más necesita?

2.- Repasa la lista que hiciste de los elementos que hay en tu cocina.
Piensa y escribe:

Son necesarios para mejorar la vida de las personas.

No son imprescindibles para mejorar la vida de las personas.

En muchos lugares del mundo, la gente carece de lo más imprescindible. Por el contrario, hay muchas personas que poseen mucho más de lo que necesitan. Los niños y niñas de los países ricos consumen (en recursos naturales) 500 veces más que los niños y niñas de los países empobrecidos.



EL DERECHO A LA SALUD

Panel 7



3.- Lee el panel donde Martina habla de su casa. Después, contesta:

-¿Qué dependencias hay en ella? _____

-¿Qué dependencias echas en falta? _____

-¿Consideras que esa es una carencia importante? _____

-¿Por qué? _____

La falta de agua potable y saneamientos* genera la mayor parte de las enfermedades en los países más desfavorecidos.

Con sólo la quinta parte de lo que los europeos gastan en cigarrillos, podrían instalarse agua potable y saneamientos para todas las personas.

* Saneamientos: Conjunto de instalaciones que conducen las aguas residuales evitando la contaminación del espacio donde viven las personas.

4.- ¿Quién nos cura?



Querido/a _____
 Estoy muy preocupada.
 Ayer, mi hermano Yairo fue al
 monte a recoger fruta. Cayó
 de un árbol muy alto. Perdió el
 conocimiento y se hizo una
 herida muy profunda. Como no
 tenemos médico ni medicinas
 adecuadas, lo llevaron a San
 Lorenzo. Si no encontraron
 carro en Carondelet, tendrán
 que caminar mucho tiempo,
 hasta llegar al hospital. Tengo
 miedo de que se desangre.
 Espero que a tí nunca te
 ocurra nada parecido.
 Melva

Querida Melva:

Lee la carta de Melva.

Escríbele otra carta de res-
 puesta, en la que indiques:

- Qué impresión te produjo la noticia.
- Cuándo fue la última vez que tuviste que ir al médico.
- Si hay médico en tu localidad.
- Qué tratamiento te dieron.
- Un deseo para su comunidad.

Todas las personas tienen derecho a la salud.

Para garantizar los servicios de salud básicos para todas las personas sólo sería preciso invertir una cantidad similar a la que los europeos gastan en bebidas alcohólicas durante un año.

5.- La escuela de San Javier

En San Javier ya tenemos escuela. En otras comunidades del río, aún no tienen. Tenemos cinco aulas y cinco maestras. Los niños y niñas de la escuela tenemos entre cinco y catorce años.



Aquí aprendemos y jugamos.
¡Es divertido!

6.- Aprende a jugar con los niños y niñas de San Javier.

En el panel 8 te cuentan cómo juegan a "La playa de Cachabí" (Cachabí es el nombre del río de San Javier). ¡A ver quien descubre cómo se juega!

7.- En la escuela necesitamos materiales para trabajar

En este cuadro aparecen señalados los materiales de los que disponen en la escuela de San Javier. Marca con una cruz los que tienes en tu escuela.



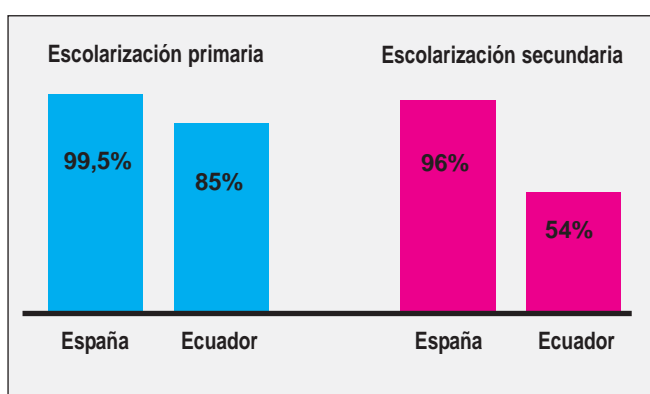
	En San Javier			En tu escuela		
	SI	NO	A VECES	SI	NO	A VECES
libros			X			
libretas	X					
lápices	X					
gomas			X			
tijeras		X				
pegamento		X				
plastilina		X				
juegos		X				
láminas			X			
lápices colores		X				
diccionarios		X				
ordenadores		X				
gimnasio		X				
biblioteca		X				

Hablamos

Compara los resultados

- . ¿En qué escuela se dispone de más materiales?
- . ¿Crees que disponer de buenos materiales facilita el aprendizaje? ¿Por qué?
- . ¿Te parece justo este reparto?

8.- Observa y responde



En Ecuador:

- De cada 100 niños y niñas, _____ no asisten a la escuela primaria.
- De cada 100 niños y niñas, _____ no asisten a la escuela secundaria.

120 millones de niños y niñas en el mundo no asisten a la escuela. Para alcanzar la escolarización de todas las personas sólo habría que invertir una cantidad equivalente a la mitad de lo que los europeos gastan en helados durante un año.

9.- ¡Ponte en acción!

- Reuníos en grupos de tres o cuatro. Pensad alguna iniciativa que podríais tomar para contribuir a mejorar las condiciones de la escuela de San Javier. Después, anotad en un panel o en la pizarra las distintas iniciativas que surgieron. Discutid entre todos cual os parece la más adecuada.
- De nuevo en grupos, inventad un lema para la campaña. Seleccionad uno.
- Diseñad un cartel para dar a conocer vuestra iniciativa.
- Podeis colocar vuestros carteles en la escuela, pero también en supermercados, comercios, u otros lugares de vuestro barrio, para que la gente conozca vuestras propuestas. ¡Quizás se animen a participar!



Anotad aquí las ideas de vuestro grupo

Unidades didácticas y guía del profesorado: Margarita Maderal.

Dibujos: P. Pastor.

Maqueta: Carmen Varela Trigo.

Imprime: Mata Digital. 983-305366 mata@matadigital.es

Fotografías: Mundo Cal, Margarita Maderal, Marita Amoedo.

Edita: Asociación Entrepueblos.

Pza. Ramón Berenguer El Gran, 1, 3º 1º, 08002 Barcelona
epueblos@arrakis.es - epcyl@pangea.org
www.pangea.org/epueblos

Colaboran: Junta de Castilla y León
Diputación de Valladolid

