

LOS NIÑOS Y NIÑAS DE LA SELVA DE ESMERALDAS

1° CICLO DE PRIMARIA

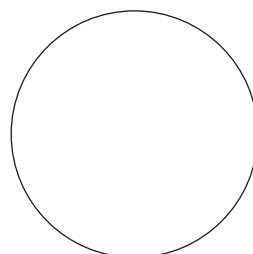


Entre Pueblos

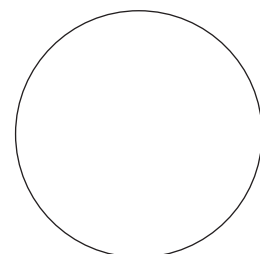
LA SELVA DE ESMERALDAS



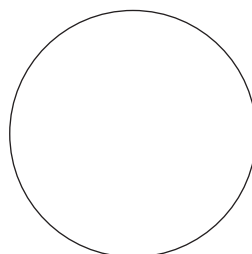
1.- ¡Hola! Soy Kirú. Vivo en la selva de Esmeraldas. Conmigo viven muchos animales. Recorta sus fotos y une los puntos del mismo color. ¡Así sabrás su nombre!



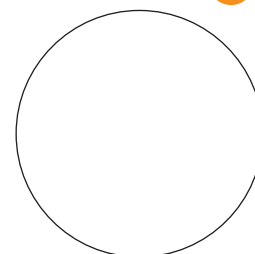
 tigrillo



 tucán



 coral



 conga

Busca los recortables en la página 9.



2.- Aquí, en la selva, hay miles de árboles: altos, bajos, gruesos, finos...

¡Eh! ¡Pero si falta uno! ¡La ceiba! La ceiba es un árbol muy, muy alto.

¡Ayúdame a colocarlo!

Recorta el dibujo y pégalo en su lugar.

3.- Entre los árboles gigantes vive el Hombre de la Selva. A ver qué sabes de él...

¿A quién ayuda?

¿Qué le da a los animales?

¿Dónde mete a los animales para salvarlos del peligro?

¿Quién ayuda al Hombre de la Selva?

El hombre de la selva sólo permite que las personas cacen cuando lo necesitan para

¿Quién te gusta más, la Tunda o el Hombre de la Selva?

¿Por qué?

En la selva viven animales y personas. Además, nos proporciona muchos productos beneficiosos. Por eso debemos conservarla.



4.- Para saber de dónde proceden los productos que nos regala la selva, repasa cada línea de puntos con un color distintivo

árbol

árboles

latex

plantas

maderas para la construcción, muebles, frutas

medicinas

colchones, guantes de latex

The image shows a green background with a tree and plants on the left. On the right, there are icons for a chair, medicine bottles, and gloves. Dotted lines connect the products to their sources: a line from the tree to the chair, a line from the latex tree to the medicine bottles, and a line from the plants to the gloves.

5.- Kirú y sus amigos están muy asustados. Desde hace varios días, en la selva se escucha un ruido muy fuerte. ¿Será el tucán? ¿Será el tigrillo? ¿Qué será? Marca con una cruz.



6.- Imagínate que mañana llegan unas personas con grandes motosierras y camiones y cortan todos los árboles de nuestros bosques. ¿Verdad que sería terrible?. Pues eso es lo que están haciendo en la selva de Esmeraldas. ¿Qué les va a ocurrir a Kirú y sus amigos?



¡tenemos que impedirlo!

DISEÑA UN CARTEL PARA MANIFESTAR QUE ESTÁS A FAVOR DE LA CONSERVACIÓN DE LA NATURALEZA.

1. Utiliza un papel grande. Puede ser un doble folio o un trozo de papel continuo.
2. Te proponemos un lema. Para descubrirlo, tienes que descifrar la clave que está a la derecha:

<+=-> +>⊙ ✦⊙ @⊙>/<⊙✦✦%⊙. += ✦⊙ &⊙=⊙ *+ >#*#=#

También puedes inventar otro lema que te guste más.

3. Sobre papel de periódico, dibuja con ceras blandas árboles de distinto tamaño y forma, y también algunos animales de la selva.. Al acabar, repasa el borde de los dibujos con cera negra (haz un trazo bien grueso).
4. Recórtalos y colócalos sobre el papel grande. Debes cambiarlos de sitio y buscar composiciones distintas, a ver cuál te gusta más.
5. ¿Ya te gusta así? Ahora puedes pegar los dibujos sobre el papel.
6. Pinta el fondo con témperas de colores.
7. Cuando la témpera esté seca, escribe el lema con ceras o rotulador donde más te guste.

Al finalizar, haced una exposición con todos los carteles.

clave

⊙	a
]	b
&	c
*	d
+	e
é	f
..	g
^	h
)	i
✦	l
3	ll
Ç	m
@	n
?	ñ
#	o
¬	p
:	q
<	r
=	s
>	t
/	u
}	v
[x
%	z

LA VIDA EN SAN JAVIER

1.- ¿Ya te enteraste de lo que cuenta Martina? Ella nos habla de lo que hace cada día, de su casa, de la escuela... Haz tú lo mismo.

Completa:

Yo soy, _____ tengo _____ años, y tengo _____ hermanos y _____ hermanas.

Nuestra casa es de _____. si/no tenemos televisión.

_____ tenemos coche. si/no

Vivo en _____. Mi madre trabaja en _____.

Mi padre trabaja en _____. Yo les ayudo a _____ . Me gusta comer _____

2.- ¡Nos gusta vivir en San Javier!



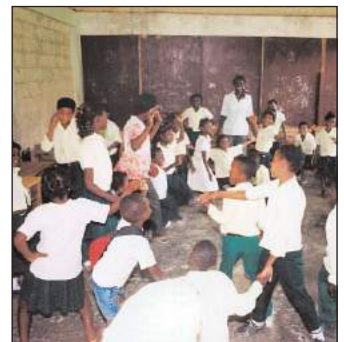
Todos los días, nos bañamos en el río.



Recogemos frutas en la selva.



Tenemos animales muy divertidos.



En la escuela aprendemos juegos y canciones.

HABLAMOS

- ¿Cuál de las actividades que realizan los niños y niñas de San Javier te parece más interesante?
- ¿Te gustaría vivir en la selva? ¿Por qué?
- ¿Crees que a los niños y niñas de San Javier les gustaría vivir en tu localidad? ¿Por qué?

Queremos estar sanos

3.- El agua es necesaria.



Carlos vive en Redondela



Tayuli vive en San Javier

Necesita agua para

Necesita agua para

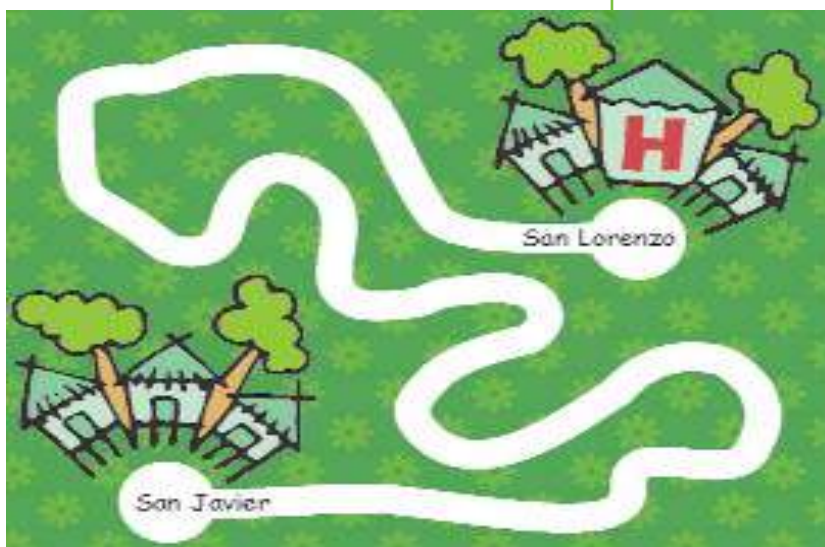
¿A cuál de los dos le resulta más fácil conseguirla?.....

¿Por qué?

En la casa de Tayuli no hay agua corriente. Todos los días va a buscarla al río. Pero a veces, el río está contaminado. Corre peligro de ponerse enferma.

4.- ¡Necesito un médico!

Enner vive en San Javier. Tiene el sarampión. El médico más próximo está en San Lorenzo. Su padre tuvo que caminar con él cuatro horas, hasta la carretera de Ibarra, y después, esperar un coche que los llevara hasta el hospital, en San Lorenzo.



Colorea el camino que tuvieron que recorrer.

Hay muchos niños y niñas en el mundo que no pueden disponer de médicos ni medicinas.

Me gusta ir a la escuela

5.- Todos los niños y niñas del mundo necesitan ir a la escuela. Algunas escuelas son muy diferentes a las nuestras. Fíjate en el panel. Une cada escuela con los materiales que se pueden encontrar en ellas.



A los niños y niñas de San Javier también les gustaría tener una escuela con tantos materiales como la tuya.

6.-

¡En San Javier aprendemos canciones guarrindongas!



A la señora Pancha le gusta la guarapa,* arroz con cucarachas, ceviche* de ratón. Segundo plato vómito de gato, saliva de perro, jugo de pitón.

*Guarapa: aguardiente de caña.

*Ceviche: plato típico de Esmeraldas.

5.-La comunidad de San Javier quiere resolver sus problemas. Van a construir un centro de salud, instalarán agua corriente en las casas y buscarán materiales para la escuela.

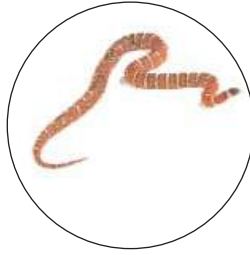


Dibuja: En la escuela, los materiales precisos.
El centro de salud.
El caño que va desde el depósito del agua hasta la casa.

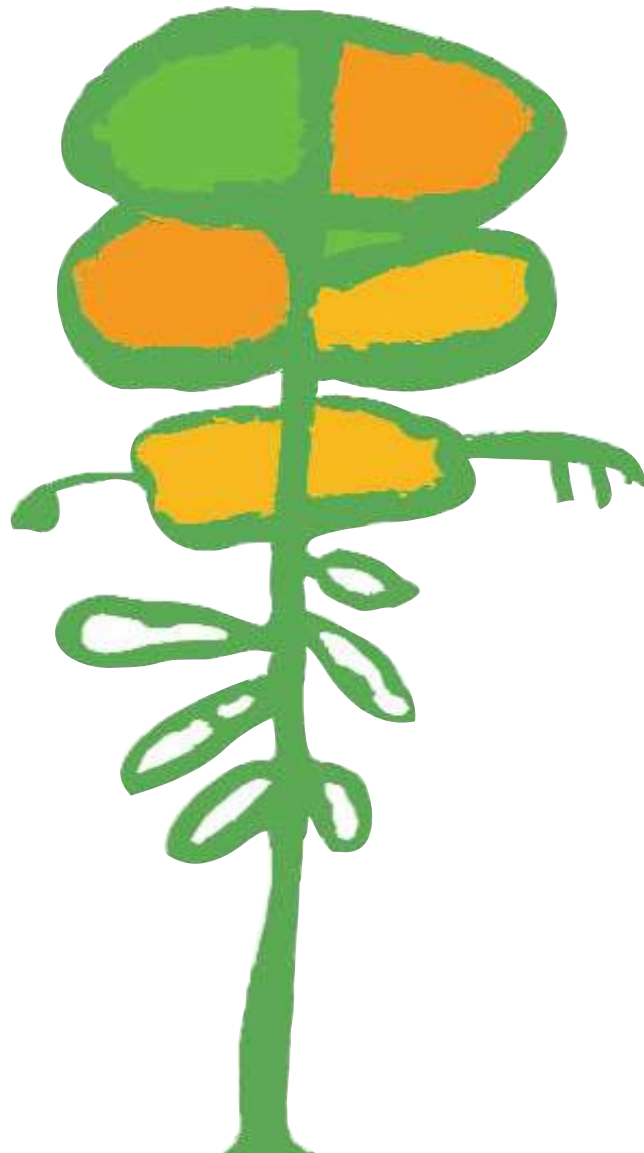
HABLAMOS

Pensad entre todos y todas que podríais hacer para ayudar a los niños y niñas de San Javier.

Recortables actividad 1



Recortable actividad 2



Unidades didácticas y guía del profesorado: Margarita Maderal.

Dibujos: P. Pastor.

Maqueta: Carmen Varela Trigo.

Imprime: Mata Digital. 983-305366 mata@matadigital.es

Fotografías: Mundo Cal, Margarita Maderal, Marita Amoedo.

Edita: Asociación Entrepueblos.

Pza. Ramón Berenguer El Gran, 1, 3º 1º, 08002 Barcelona
epueblos@arrakis.es - epcyl@pangea.org
www.pangea.org/epueblos

Colaboran: Junta de Castilla y León
Diputación de Valladolid

